

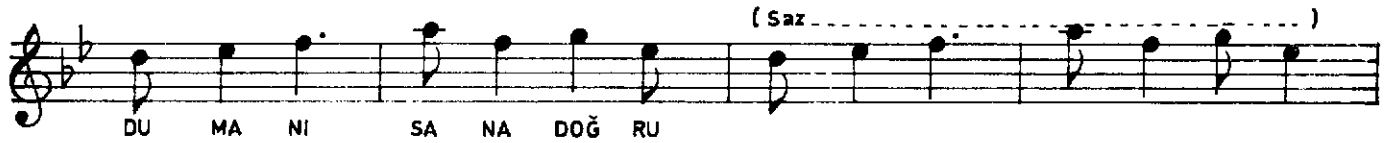
YÜRÜK SEMÂÎ
SÜRE : 1, 34"

NIHÂVEND ŞARKI

MÜZİK : MURAD İÇLİ
SÖZ : İLHÂMÎ KARAYALÇI

• : 168

Saz . . .



GÜN OLUR KIŞ ORTASI
ALEV ALEVDİR GONLUM
DUMANI SANA DOĞRU

GÜN OLUR YAZ ORTASI
PINARLAR DOĞAR İÇTEN
SULARI SANA DOĞRU

KIR ÇİCEKLERİ AÇAR
DAĞLARINDA RUHUMUN
RUZGARINDA KADERİN
EGİLİR SANA DOĞRU

— 4 —
YILLARDIR BENİM OLAN
SANKİ HASRET EZELDEN
KOPAR BİR BAKIŞINLA
VE KOSAR SANA DOĞRU.